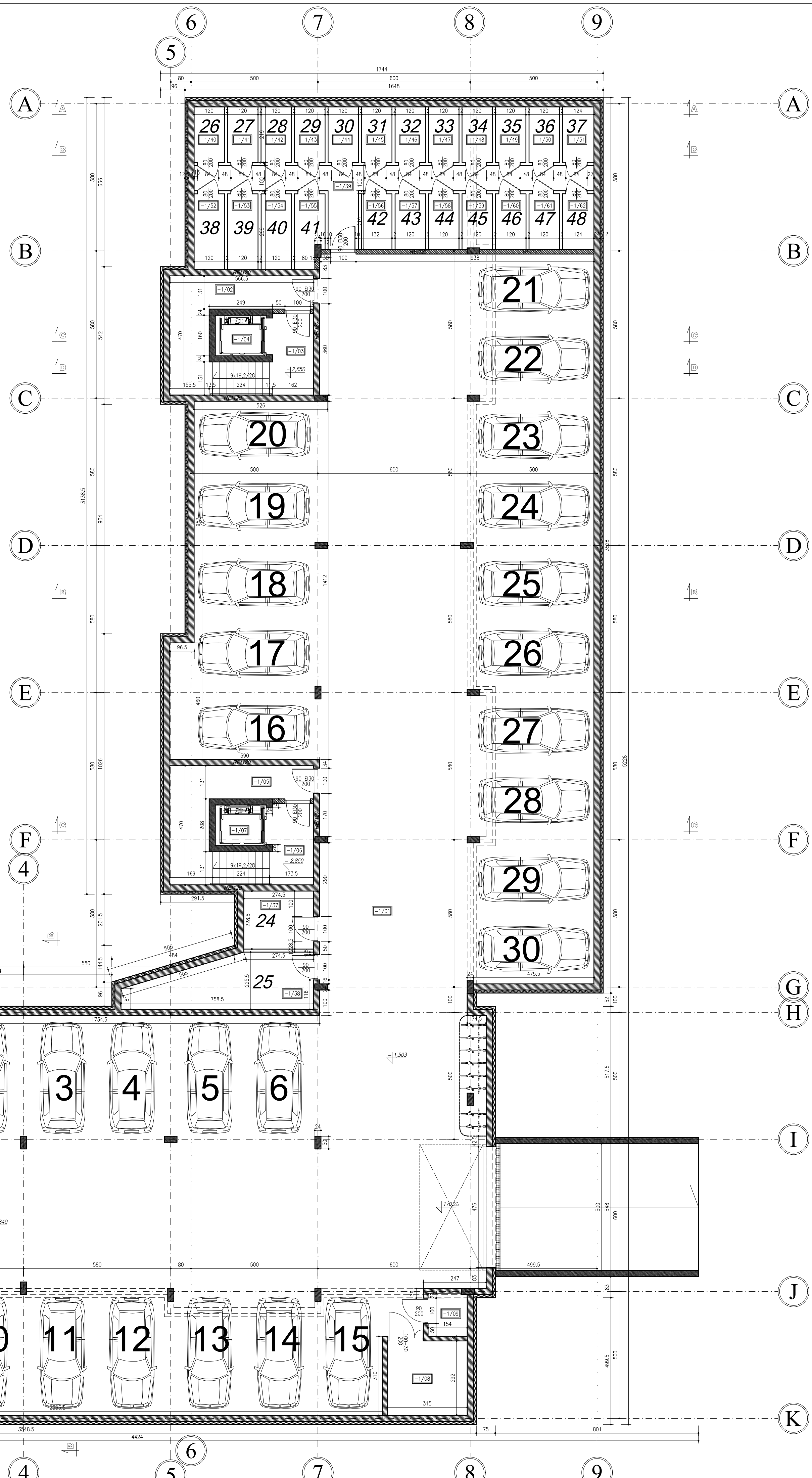
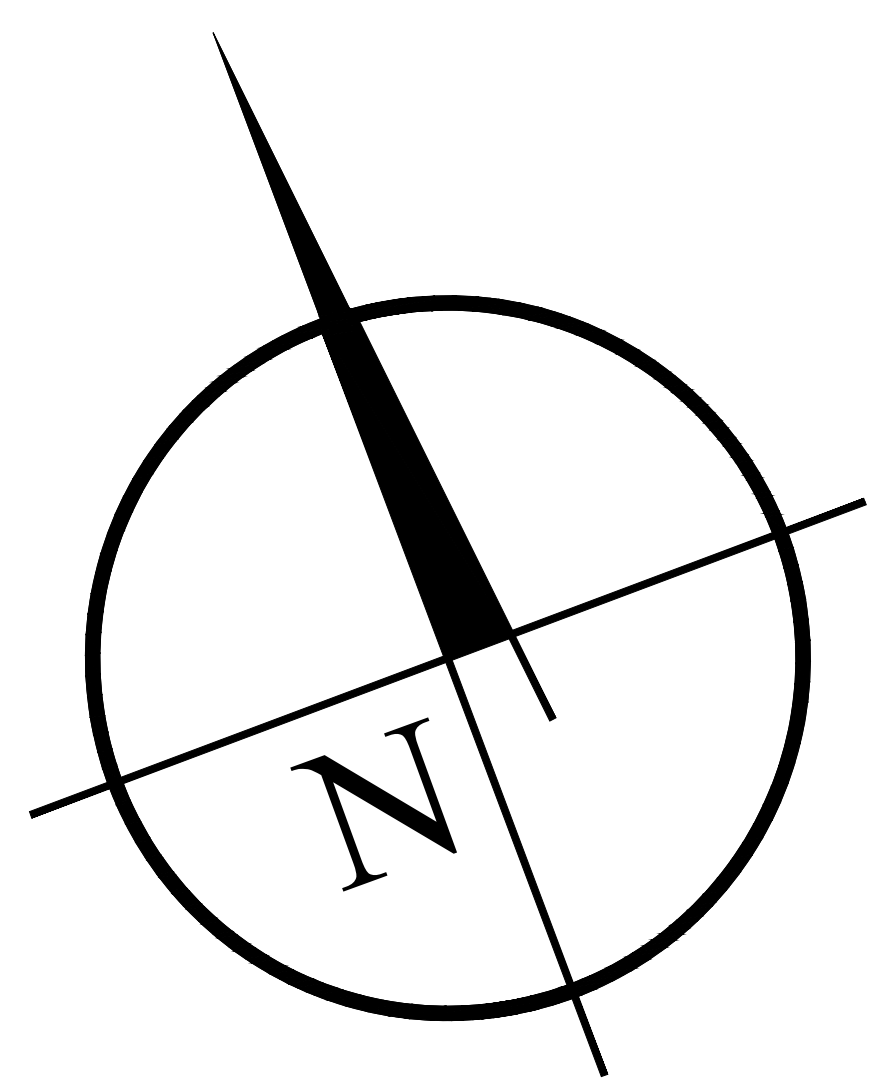


Wykaz powierzchni PIWNIC		
NR	NAZWA POMIESZCZENIA	POWIERZCHNIA
-1/01	HALA GARAŻOWA	792,28
-1/02	PRZEDSIONEK	12,69
-1/03	SZYB WINDY	3,20
-1/04	KLATKA SCHODOWA	8,47
-1/05	PRZEDSIONEK	12,69
-1/06	SZYB WINDY	3,20
-1/07	KLATKA SCHODOWA	8,47
-1/08	POMIESZCZENIE TECHNICZNE	17,26
-1/09	POMIESZCZENIE TECHNICZNE	6,05
-1/10	PRZEDSIONEK	12,69
-1/11	SZYB WINDY	3,20
-1/12	KLATKA SCHODOWA	8,47
-1/13	KOMUNIKACJA	18,54
-1/14	KOMÓRKA LOKATORSKA NR1	2,63
-1/15	KOMÓRKA LOKATORSKA NR2	3,59
-1/16	KOMÓRKA LOKATORSKA NR3	2,63
-1/17	KOMÓRKA LOKATORSKA NR4	3,59
-1/18	KOMÓRKA LOKATORSKA NR5	2,63
-1/19	KOMÓRKA LOKATORSKA NR6	3,59
-1/20	KOMÓRKA LOKATORSKA NR7	2,63
-1/21	KOMÓRKA LOKATORSKA NR8	3,22
-1/22	KOMÓRKA LOKATORSKA NR9	2,63
-1/23	KOMÓRKA LOKATORSKA NR10	2,63
-1/24	KOMÓRKA LOKATORSKA NR11	2,63
-1/25	KOMÓRKA LOKATORSKA NR12	2,63
-1/26	KOMÓRKA LOKATORSKA NR13	2,63
-1/27	KOMÓRKA LOKATORSKA NR14	2,63
-1/28	KOMÓRKA LOKATORSKA NR15	2,63
-1/29	KOMÓRKA LOKATORSKA NR16	2,63
-1/30	KOMÓRKA LOKATORSKA NR17	2,63
-1/31	KOMÓRKA LOKATORSKA NR18	2,63
-1/32	KOMÓRKA LOKATORSKA NR19	2,63
-1/33	KOMÓRKA LOKATORSKA NR20	2,63
-1/34	KOMÓRKA LOKATORSKA NR21	2,63
-1/35	KOMÓRKA LOKATORSKA NR22	2,73
-1/36	KOMÓRKA LOKATORSKA NR23	2,73
-1/37	KOMÓRKA LOKATORSKA NR24	6,27
-1/38	KOMÓRKA LOKATORSKA NR25	13,60
-1/39	KOMUNIKACJA	18,54
-1/40	KOMÓRKA LOKATORSKA NR26	2,63
-1/41	KOMÓRKA LOKATORSKA NR27	2,63
-1/42	KOMÓRKA LOKATORSKA NR28	2,63
-1/43	KOMÓRKA LOKATORSKA NR29	2,63
-1/44	KOMÓRKA LOKATORSKA NR30	2,63
-1/45	KOMÓRKA LOKATORSKA NR31	2,63
-1/46	KOMÓRKA LOKATORSKA NR32	2,63
-1/47	KOMÓRKA LOKATORSKA NR33	2,63
-1/48	KOMÓRKA LOKATORSKA NR34	2,63
-1/49	KOMÓRKA LOKATORSKA NR35	2,63
-1/50	KOMÓRKA LOKATORSKA NR36	2,63
-1/51	KOMÓRKA LOKATORSKA NR37	2,73
-1/52	KOMÓRKA LOKATORSKA NR38	3,59
-1/53	KOMÓRKA LOKATORSKA NR39	3,59
-1/54	KOMÓRKA LOKATORSKA NR40	3,59
-1/55	KOMÓRKA LOKATORSKA NR41	3,22
-1/56	KOMÓRKA LOKATORSKA NR42	2,63
-1/57	KOMÓRKA LOKATORSKA NR43	2,63
-1/58	KOMÓRKA LOKATORSKA NR44	2,63
-1/59	KOMÓRKA LOKATORSKA NR45	2,63
-1/60	KOMÓRKA LOKATORSKA NR46	2,63
-1/61	KOMÓRKA LOKATORSKA NR47	2,63
-1/62	KOMÓRKA LOKATORSKA NR48	2,73
ŁĄCZNA POWIERZCHNIA W m ²		1073,94



RZUT PIWNIC

SKALA 1:100



- ELEMENTY ŻELBETOWE (ŚCIANY, SŁUPY, RDZENIE)
- ŚCIANY Z BŁOCKA GAZOBETONOWEGO YTONG PP4/0,6 S+GT gr.24cm
- ŚCIANY Z BŁOCKA WAPIENNO-PIASKOWEGO SILKA E18A KL. 20 gr.18cm
- ŚCIANY Z BŁOCKA GAZOBETONOWEGO YTONG PP2/0,4 S+GT gr.12cm
- IZOLACJA TERMICZNA - STYROPIAN PS-EPS 12 gr.12cm

INWESTOR

PRZEDSIĘBIORSTWO HANDLOWO USŁUGOWE "TRANSMIK"
 Karola Nowakowska
 ul. Torfa Zaleskiego 6
 06-500 Miawa
 tel. 604 918 245
 tel. (023) 655 06 63
 tel. (023) 654 35 23
 www.transmik.pl
 transmik@poczta.onet.pl

JEDNOSTKA PROJEKTOWA

WRI PROJEKT
 WRI
 PROJEKT
 pl. Kościuszki 7/4
 06-400 Ciechanów
 tel. (023) 683 10 33
 fax. (023) 683 10 32
 biuro@wri-projekt.pl
 www.wri-projekt.pl
 NIP: 566-201-42-81 REGON: 161200964 KRS: 000002089

Adres inwestycji:
 Nidzica, ul. Ogrodowa dz. nr 285

Opis:
 Budynek mieszkalny wielorodzinny z garażem podziemnym wraz z towarzyszącym zagospodarowaniem terenu oraz wewnętrznym układem komunikacyjnym i miejscami postojowymi

Przedmiot:
 Rzut garażu

Projektant: mgr inż. arch. Marian Tramski
 Nr. upr. 337/Wa/71

Sprawdzający: mgr inż. arch. Jacek Jaskowicz
 Nr. upr. Cie-76/91

Stadium: Projekt budowlany
 Specjalność: Architektura
 Numer rysunku: PB-A-01

Data: 15. marzec 2016r.
 Skala: 1:100