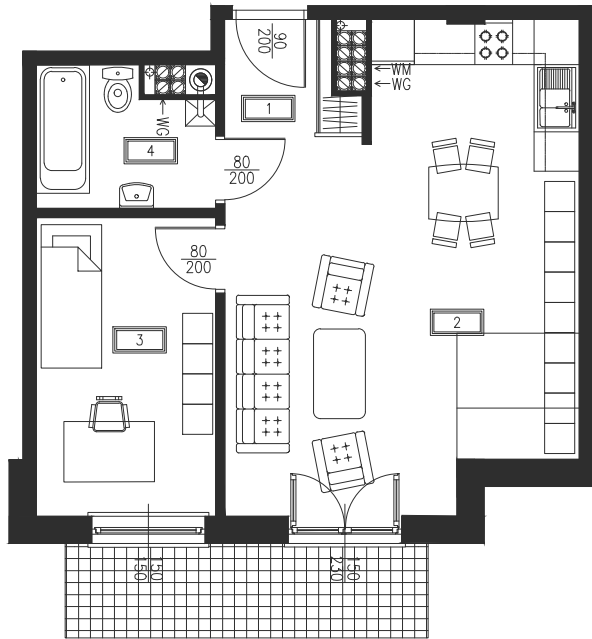


# LOKAL MIESZKALNY NR 11

## III PIĘTRO

Rzut mieszkania



### POWIERZCHNIA

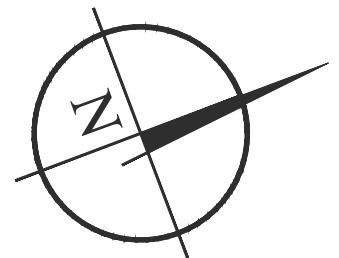
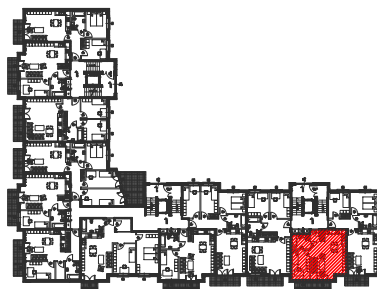
1. PRZEDPOKÓJ	- 2,59 m <sup>2</sup>
2. POKÓJ DZIENNY Z ANEKSEM	- 25,28 m <sup>2</sup>
3. POKÓJ SYPIALNY	- 9,36 m <sup>2</sup>
4. ŁAZIENKA	- 4,04 m <sup>2</sup>

**RAZEM** 41,27 m<sup>2</sup>



UWAGA: POWIERZCHNIA LICZONA WG. PN-ISO 9836:1997

Lokalizacja



PRZEDSIĘBIORSTWO HANDLOWO USŁUGOWE  
"TRANSMIK"

**PHU TRANSMIK**

### BIURO SPRZEDAŻY:

ul. Torfa Załęskiego 6 06-500 Mława  
tel. 604 916 245  
tel. (023) 655 06 63  
tel. (023) 654 35 23

www.transmik.pl  
transmik@poczta.onet.pl