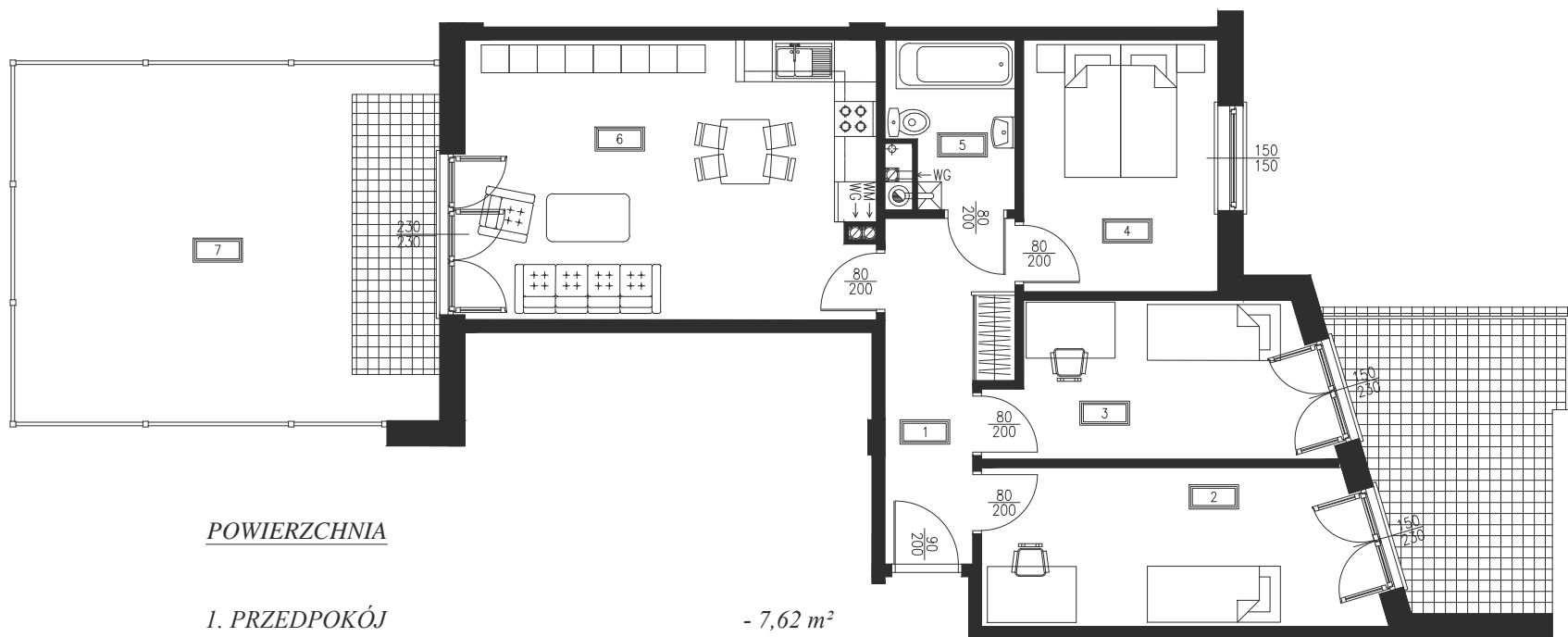


# LOKAL MIESZKALNY NR 18

## PARTER

### Rzut mieszkania



### POWIERZCHNIA

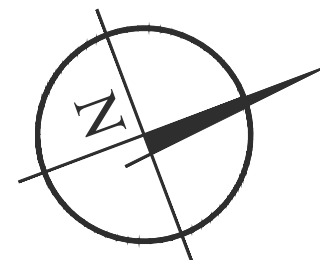
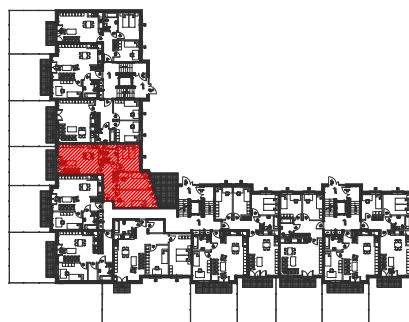
1. PRZEDPOKÓJ	- 7,62 m <sup>2</sup>
2. POKÓJ SYPIALNY	- 12,45 m <sup>2</sup>
3. POKÓJ SYPIALNY	- 10,07 m <sup>2</sup>
4. POKÓJ SYPIALNY	- 10,01 m <sup>2</sup>
5. ŁAZIENKA	- 4,05 m <sup>2</sup>
6. POKÓJ DZIENNY Z ANEKSEM	- 23,37 m <sup>2</sup>
7. OGRÓDEK	- 31,00 m <sup>2</sup>

**RAZEM** 67,57 m<sup>2</sup>



UWAGA: POWIERZCHNIA LICZONA WG. PN-ISO 9836:1997

### Lokalizacja



PRZEDSIĘBIORSTWO HANDLOWO USŁUGOWE  
"TRANSMIK"

**PHU TRANSMIK**

### BIURO SPRZEDAŻY:

ul. Torfa Załęskiego 6 06-500 Mława  
tel. 604 916 245  
tel. (023) 655 06 63  
tel. (023) 654 35 23

www.transmik.pl  
transmik@poczta.onet.pl