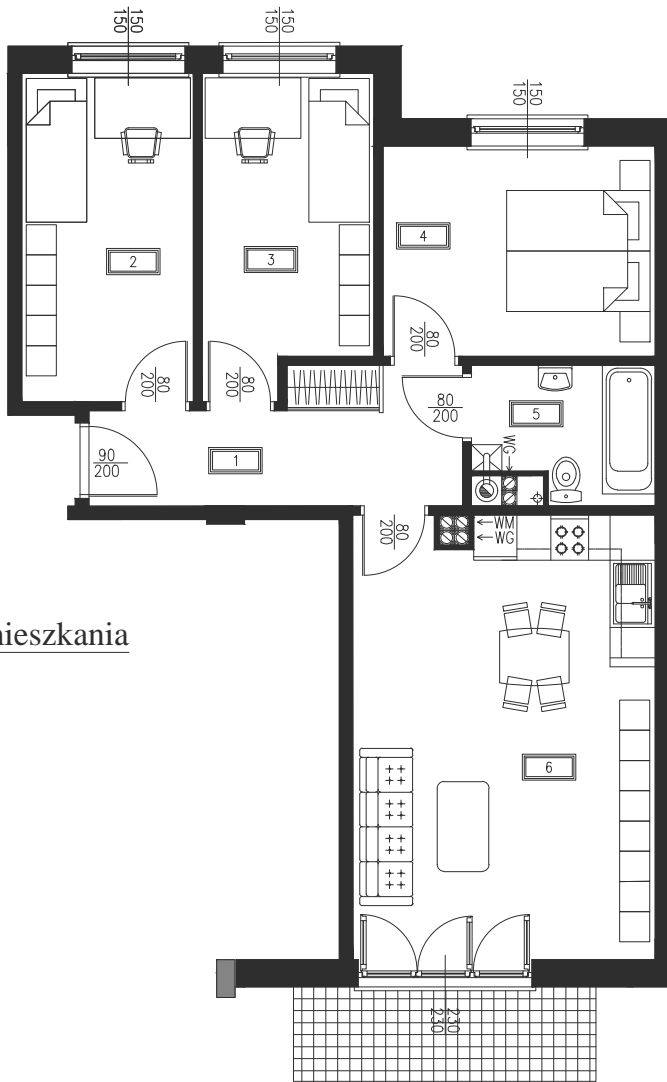


LOKAL MIESZKALNY NR 19

I PIĘTRO



Rzut mieszkania

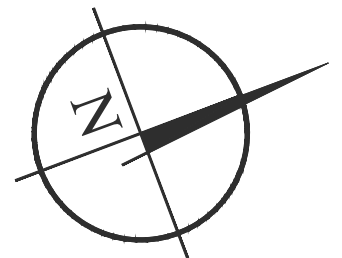
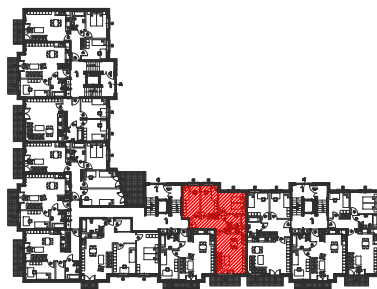
POWIERZCHNIA

1. PRZEDPOKÓJ	- 7,62 m ²
2. POKÓJ SYPIALNY	- 9,85 m ²
3. POKÓJ SYPIALNY	- 9,09 m ²
4. POKÓJ SYPIALNY	- 10,01 m ²
5. ŁAZIENKA	- 4,05 m ²
6. POKÓJ DZIENNY Z ANEKSEM	- 23,28 m ²

RAZEM 63,90 m²

UWAGA: POWIERZCHNIA LICZONA WG. PN-ISO 9836:1997

Lokalizacja



PRZEDSIĘBIORSTWO HANDLOWO USŁUGOWE
"TRANSMIK"

PHU TRANSMIK

BIURO SPRZEDAŻY:

ul. Torfa Załęskiego 6 06-500 Mława
tel. 604 916 245
tel. (023) 655 06 63
tel. (023) 654 35 23

www.transmik.pl
transmik@poczta.onet.pl