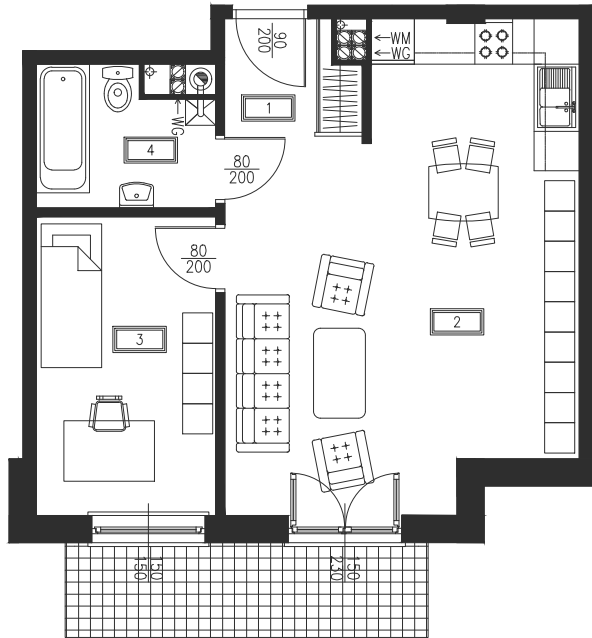


# LOKAL MIESZKALNY NR 20

## I PIĘTRO

Rzut mieszkania



### POWIERZCHNIA

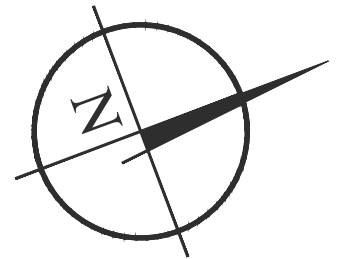
- |                            |                        |
|----------------------------|------------------------|
| 1. PRZEDPOKÓJ              | - 2,75 m <sup>2</sup>  |
| 2. POKÓJ DZIENNY Z ANEKSEM | - 26,40 m <sup>2</sup> |
| 3. POKÓJ SYPIALNY          | - 9,36 m <sup>2</sup>  |
| 4. ŁAZIENKA                | - 4,04 m <sup>2</sup>  |

**RAZEM** 42,55 m<sup>2</sup>



UWAGA: POWIERZCHNIA LICZONA WG. PN-ISO 9836:1997

Lokalizacja



PRZEDSIĘBIORSTWO HANDLOWO USŁUGOWE  
"TRANSMIK"

**PHU TRANSMIK**

### BIURO SPRZEDAŻY:

ul. Torfa Załęskiego 6 06-500 Mława  
tel. 604 916 245  
tel. (023) 655 06 63  
tel. (023) 654 35 23

www.transmik.pl  
transmik@poczta.onet.pl