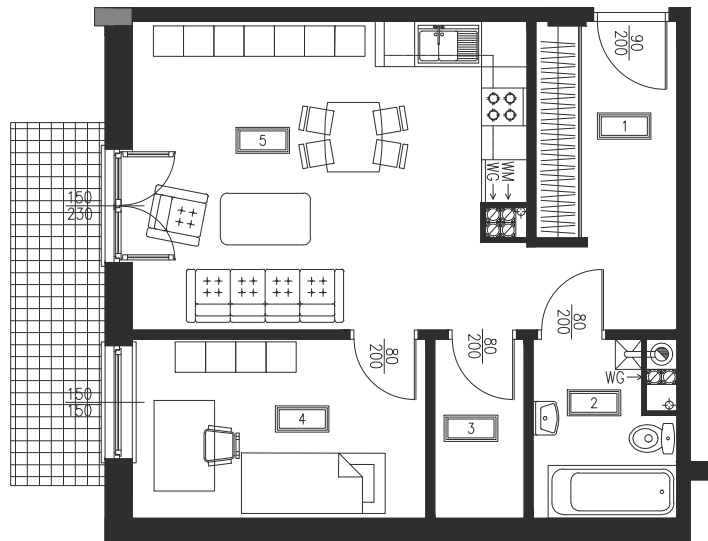


LOKAL MIESZKALNY NR 22 I PIĘTRO

Rzut mieszkania



POWIERZCHNIA

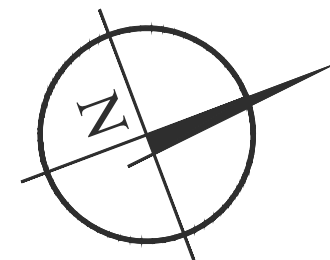
1. PRZEDPOKÓJ	- 8,33 m ²
2. ŁAZIENKA	- 4,03 m ²
3. GAZDEROBA	- 2,80 m ²
4. POKÓJ SYPIALNY	- 9,20 m ²
5. POKÓJ DZIENNY Z ANEKSEM	- 20,29 m ²

RAZEM **44,65 m²**



UWAGA: POWIERZCHNIA LICZONA WG. PN-ISO 9836:1997

Lokalizacja



PRZEDSIĘBIORSTWO HANDLOWO USŁUGOWE
"TRANSMIK"

PHD TRANSMIK

BIURO SPRZEDAŻY:

ul. Torfa Załęskiego 6 06-500 Mława
tel. 604 916 245
tel. (023) 655 06 68
tel. (023) 654 35 23

www.transmik.pl
transmik@poczta.onet.pl