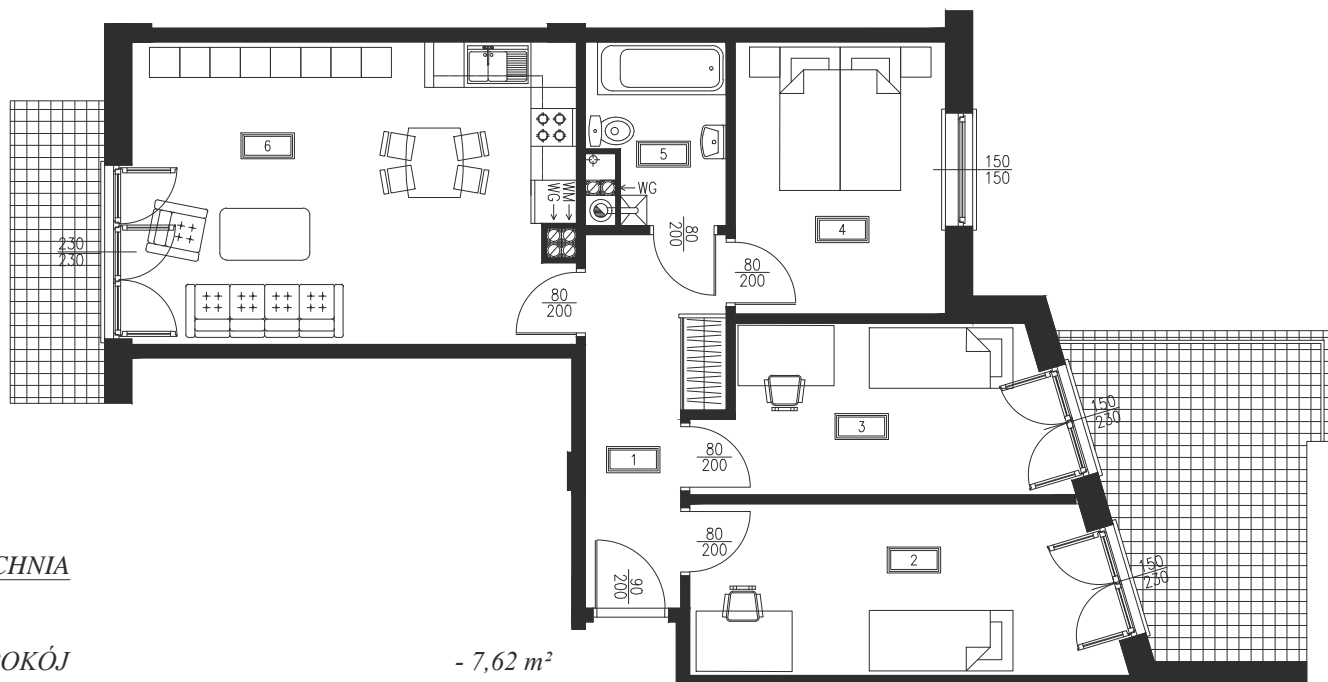


# LOKAL MIESZKALNY NR 24

## I PIĘTRO

### Rzut mieszkania



### POWIERZCHNIA

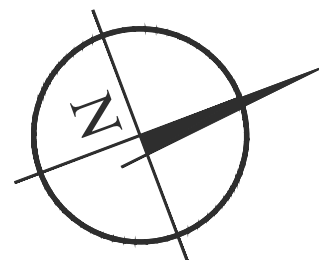
1. PRZEDPOKÓJ	- 7,62 m <sup>2</sup>
2. POKÓJ SYPIALNY	- 12,45 m <sup>2</sup>
3. POKÓJ SYPIALNY	- 10,07 m <sup>2</sup>
4. POKÓJ SYPIALNY	- 10,01 m <sup>2</sup>
5. ŁAZIENKA	- 4,05 m <sup>2</sup>
6. POKÓJ DZIENNY Z ANEKSEM	- 23,28 m <sup>2</sup>

**RAZEM**                      **67,48 m<sup>2</sup>**



UWAGA: POWIERZCHNIA LICZONA WG. PN-ISO 9836:1997

### Lokalizacja



PRZEDSIĘBIORSTWO HANDLOWO USŁUGOWE  
"TRANSMIK"

**PHD TRANSMIK**

### BIURO SPRZEDAŻY:

ul. Torfa Załęskiego 6    06-500 Mława  
tel. 604 916 245  
tel. (023) 655 06 63  
tel. (023) 654 35 23

www.transmik.pl  
transmik@poczta.onet.pl