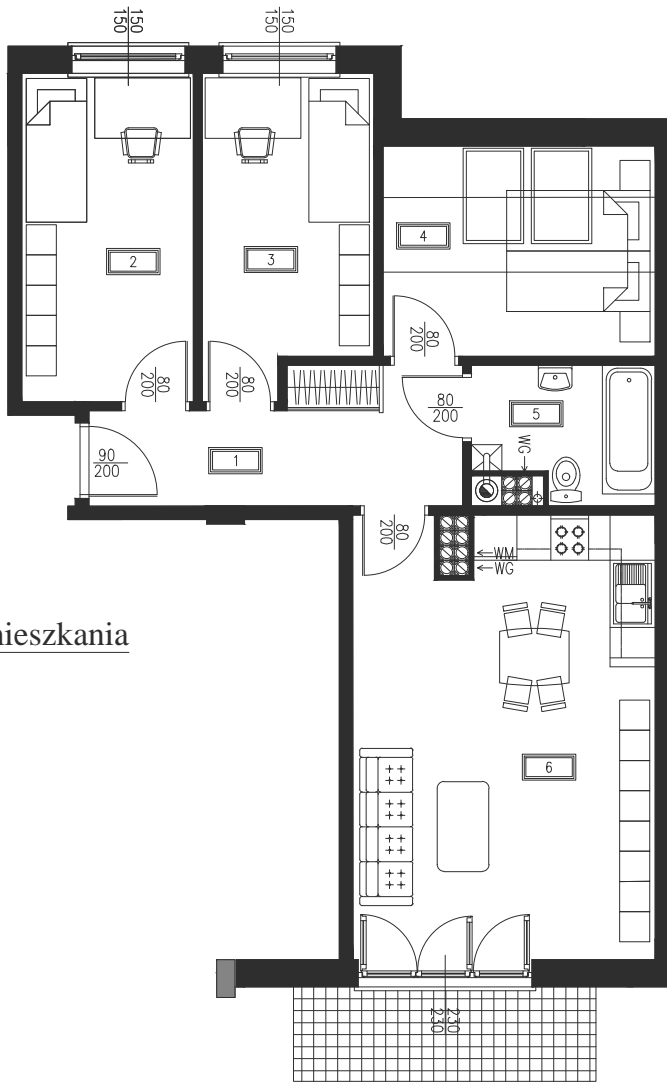


LOKAL MIESZKALNY NR 31

III PIĘTRO



Rzut mieszkania

POWIERZCHNIA

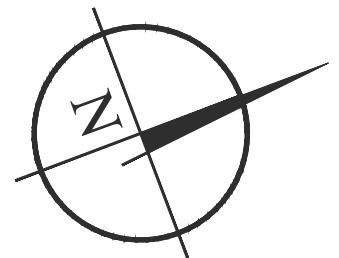
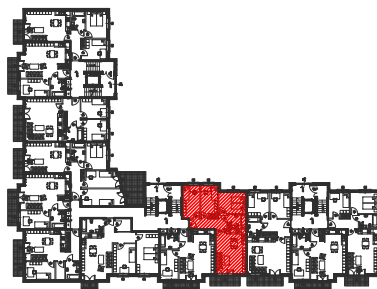
1. PRZEDPOKÓJ	- 7,62 m ²
2. POKÓJ SYPIALNY	- 9,85 m ²
3. POKÓJ SYPIALNY	- 9,09 m ²
4. POKÓJ SYPIALNY	- 7,56 m ²
5. ŁAZIENKA	- 4,05 m ²
6. POKÓJ DZIENNY Z ANEKSEM	- 23,07 m ²

RAZEM **61,24 m²**



UWAGA: POWIERZCHNIA LICZONA WG. PN-ISO 9836:1997

Lokalizacja



PRZEDSIĘBIORSTWO HANDLOWO USŁUGOWE
"TRANSMIK"

PHU TRANSMIK

BIURO SPRZEDAŻY:

ul. Torfa Załęskiego 6 06-500 Mława
tel. 604 916 245
tel. (023) 655 06 63
tel. (023) 654 35 23

www.transmik.pl
transmik@poczta.onet.pl