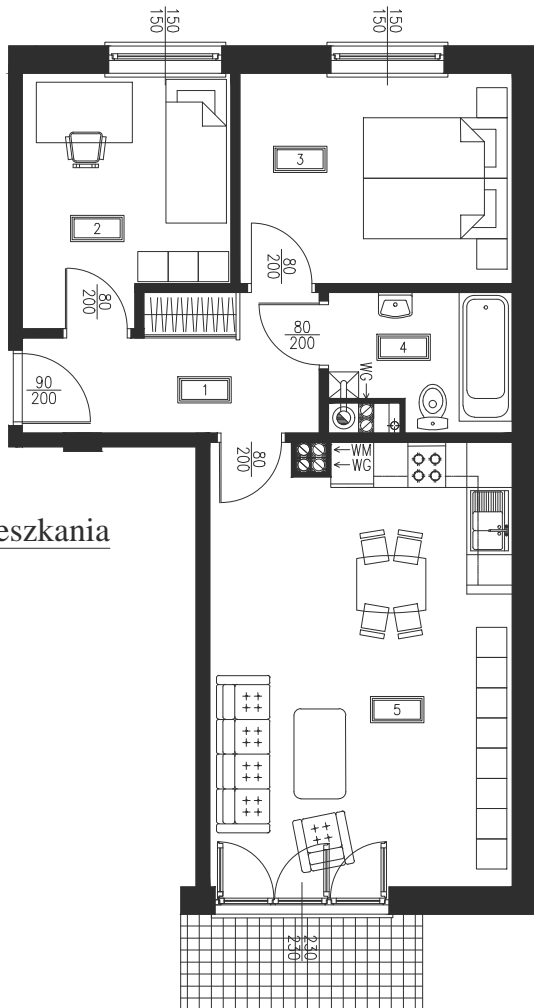


LOKAL MIESZKALNY NR 4 I PIĘTRO



Rzut mieszkania

POWIERZCHNIA

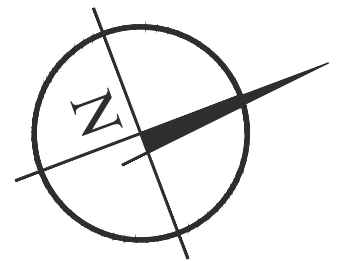
1. PRZEDPOKÓJ	- 6,34 m ²
2. POKÓJ SYPIALNY	- 8,56 m ²
3. POKÓJ SYPIALNY	- 10,01 m ²
4. ŁAZIENKA	- 4,05 m ²
5. POKÓJ DZIENNY Z ANEKSEM	- 23,28 m ²

RAZEM 52,24 m²



UWAGA: POWIERZCHNIA LICZONA WG. PN-ISO 9836:1997

Lokalizacja



PRZEDSIĘBIORSTWO HANDLOWO USŁUGOWE
"TRANSMIK"

PHU TRANSMIK

BIURO SPRZEDAŻY:

ul. Torfa Załęskiego 6 06-500 Mława
tel. 604 916 245
tel. (023) 655 06 63
tel. (023) 654 35 23

www.transmik.pl
transmik@poczta.onet.pl