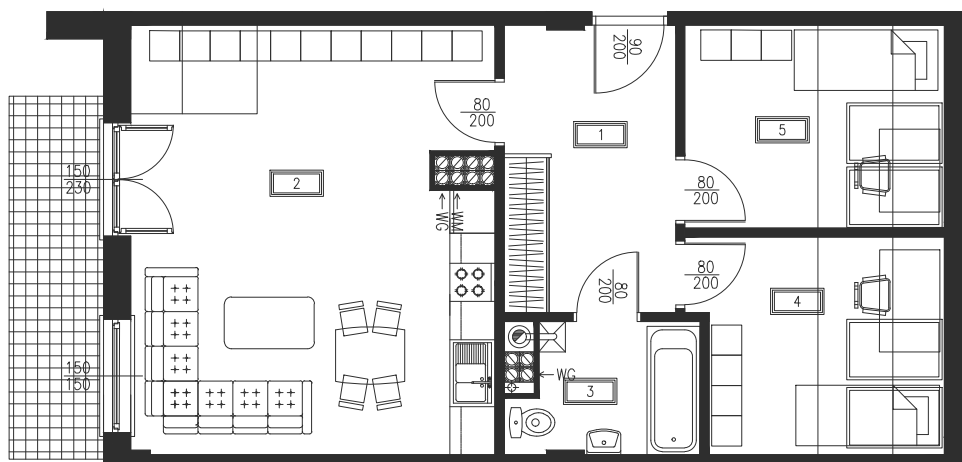


# LOKAL MIESZKALNY NR 46

## III PIĘTRO

Rzut mieszkania



### POWIERZCHNIA

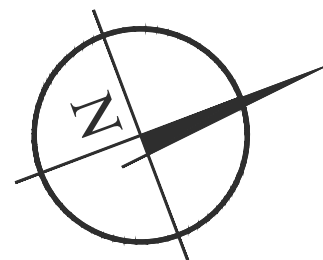
1. PRZEDPOKÓJ	- 8,60 m <sup>2</sup>
2. POKÓJ DZIENNY Z ANEKSEM	- 26,11 m <sup>2</sup>
3. ŁAZIENKA	- 4,06 m <sup>2</sup>
4. POKÓJ SYPIALNY	- 7,32 m <sup>2</sup>
5. POKÓJ SYPIALNY	- 7,38 m <sup>2</sup>

**RAZEM**                      **53,47 m<sup>2</sup>**



UWAGA: POWIERZCHNIA LICZONA WG. PN-ISO 9836:1997

Lokalizacja



PRZEDSIĘBIORSTWO HANDLOWO USŁUGOWE  
"TRANSMIK"

**PHU TRANSMIK**

BIURO SPRZEDAŻY:

ul. Torfa Załęskiego 6    06-500 Mława  
tel. 604 916 245  
tel. (023) 655 06 63  
tel. (023) 654 35 23

www.transmik.pl  
transmik@poczta.onet.pl