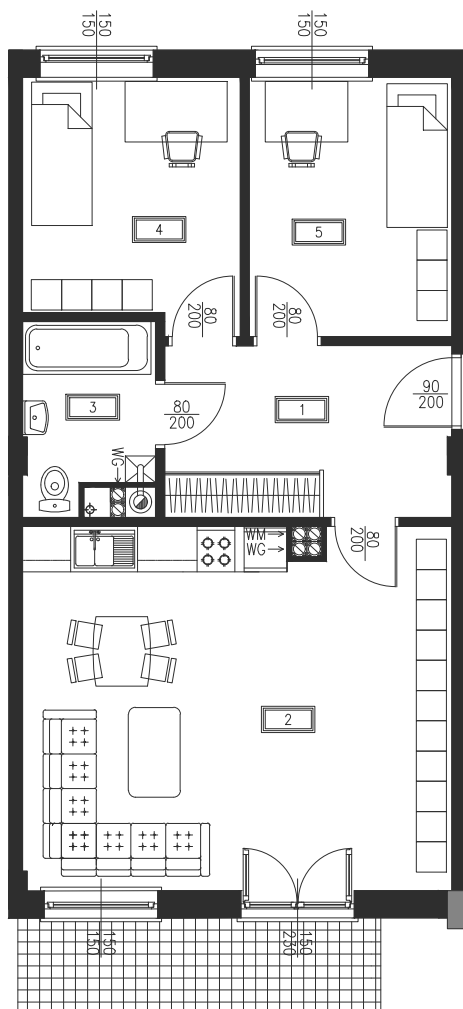


# LOKAL MIESZKALNY NR 6 I PIĘTRO

Rzut mieszkania



## POWIERZCHNIA

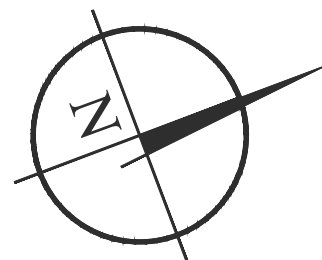
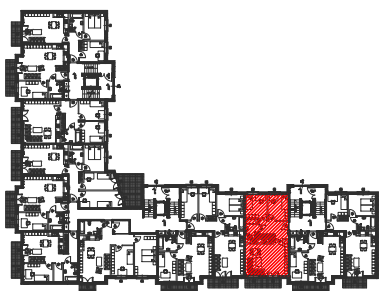
1. PRZEDPOKÓJ	- 8,60 m <sup>2</sup>
2. POKÓJ DZIENNY Z ANEKSEM	- 27,12 m <sup>2</sup>
3. ŁAZIENKA	- 4,06 m <sup>2</sup>
4. POKÓJ SYPIALNY	- 9,28 m <sup>2</sup>
5. POKÓJ SYPIALNY	- 9,21 m <sup>2</sup>

**RAZEM** **58,27 m<sup>2</sup>**



UWAGA: POWIERZCHNIA LICZONA WG. PN-ISO 9836:1997

Lokalizacja



PRZEDSIĘBIORSTWO HANDLOWO USŁUGOWE  
"TRANSMIK"

**PHU TRANSMIK**

## BIURO SPRZEDAŻY:

ul. Torfa Załęskiego 6 06-500 Mława  
tel. 604 916 245  
tel. (023) 655 06 63  
tel. (023) 654 35 23

www.transmik.pl  
transmik@poczta.onet.pl