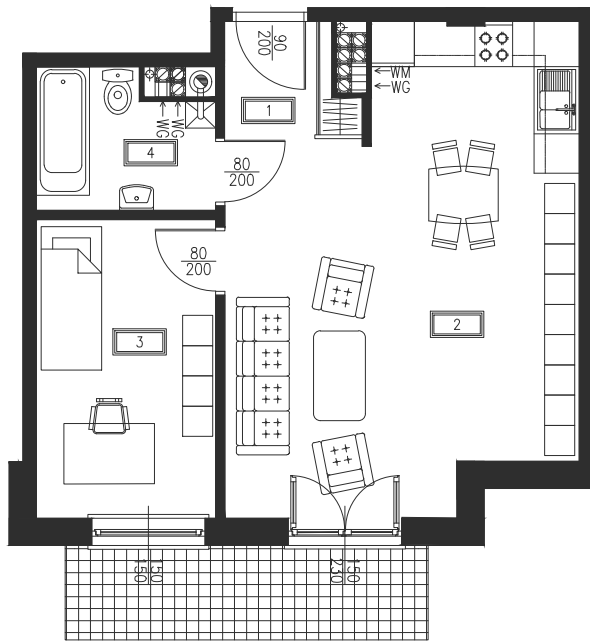


LOKAL MIESZKALNY NR 8

II PIĘTRO

Rzut mieszkania



POWIERZCHNIA

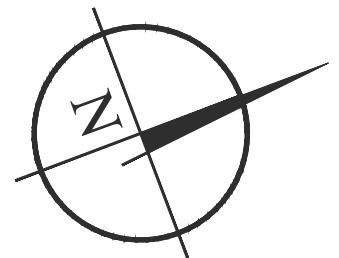
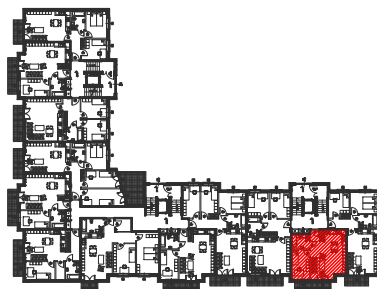
| | |
|----------------------------|------------------------|
| 1. PRZEDPOKÓJ | - 2,59 m ² |
| 2. POKÓJ DZIENNY Z ANEKSEM | - 26,40 m ² |
| 3. POKÓJ SYPIALNY | - 9,36 m ² |
| 4. ŁAZIENKA | - 4,04 m ² |

RAZEM 42,39 m²



UWAGA: POWIERZCHNIA LICZONA WG. PN-ISO 9836:1997

Lokalizacja



PRZEDSIĘBIORSTWO HANDLOWO USŁUGOWE
"TRANSMIK"

PHU TRANSMIK

BIURO SPRZEDAŻY:

ul. Torfa Załęskiego 6 06-500 Mława
tel. 604 916 245
tel. (023) 655 06 63
tel. (023) 654 35 23

www.transmik.pl
transmik@poczta.onet.pl