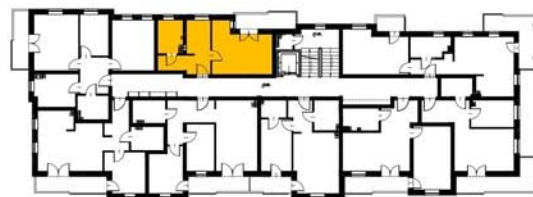
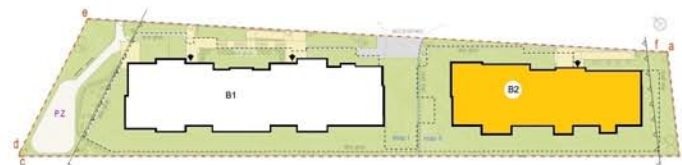


„ZIELONE OGRODY”

TRANSMIK
www.transmik.pl

MEŁAWA, UL. SMOLARNIA

nr16-1P+PzA
Pu=33,91m²



POWIERZCHNIA UŻYTKOWA 33,91m²

1. HOL	- 5,81m ²
2. POKÓJ DZIENNY	- 17,46m ²
3. WNĘKA KUCHENNA	- 5,30m ²
4. ŁAZIENKA	- 5,34m ²
5. BALKON	- 6,22m ²

BUDYNEK 2-I PIĘTRO- MIESZKANIE nr16- 33,91m²