

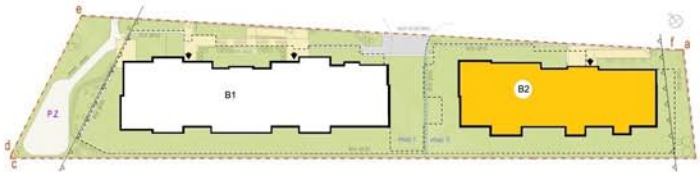
„ZIELONE OGRODY”

TRANSMIK
www.transmik.pl

MŁAWA, UL. SMOLARNIA

POWIERZCHNIA UŻYTKOWA 45,01 m²

- 1. HOL - 7,07 m²
- 2. POKÓJ DZIENNY Z ANEKSEM - 23,15 m²
- 3. SYPIALNIA - 9,90 m²
- 4. ŁAZIENKA - 4,89 m²
- 5. BALKON 7,41 m²



BUDYNEK 2 - II PIĘTRO- MIESZKANIE nr21 - 45,01m²