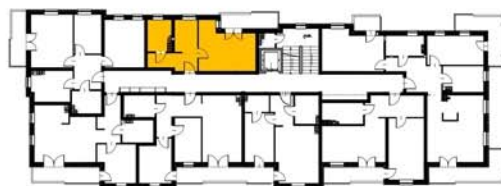


nr23-1P+PzA
Pu=33,83m²

„ZIELONE OGRODY”

TRANSMIK
 www.transmik.pl

MŁAWA, UL. SMOLARNIA



POWIERZCHNIA UŻYTKOWA **33,83 m²**

- | | | |
|-------------------|---|---------------------|
| 1. HOL | - | 5,81m ² |
| 2. POKÓJ DZIENNY | - | 17,46m ² |
| 3. WNEKA KUCHENNA | - | 5,30m ² |
| 4. ŁAZIENKA | - | 5,26m ² |
| 5. BALKON | - | 6,22m ² |