

# „ZIELONE OGRODY”

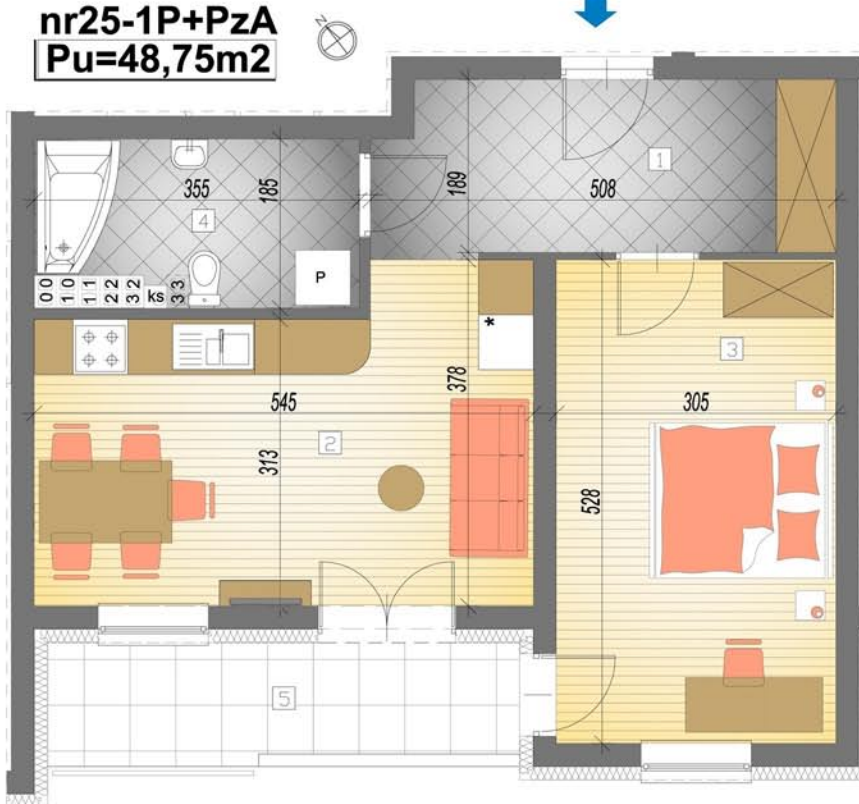
TRANSMIK

www.transmik.pl

MŁAWA, UL. SMOLARNIA

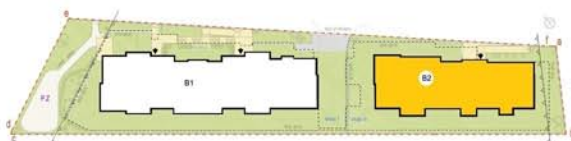


nr25-1P+PzA  
Pu=48,75m<sup>2</sup>



POWIERZCHNIA UŻYTKOWA 48,75m<sup>2</sup>

- |                            |                       |
|----------------------------|-----------------------|
| 1. HOL                     | - 9,07m <sup>2</sup>  |
| 2. POKÓJ DZIENNY Z ANEKSEM | - 17,93m <sup>2</sup> |
| 3. SYPIALNIA               | - 15,85m <sup>2</sup> |
| 4. ŁAZIENKA                | - 5,90m <sup>2</sup>  |
| 5. BALKON                  | - 6,56m <sup>2</sup>  |



BUDYNEK 2 - III PIĘTRO - MIESZKANIE nr25 - 48,75m<sup>2</sup>