

POWIERZCHNIA UŻYTKOWA 44,78m²

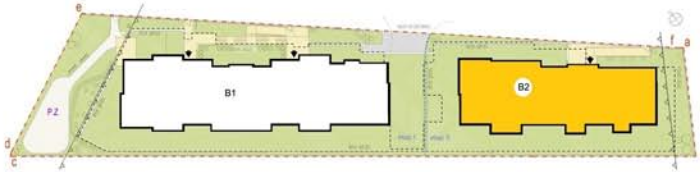
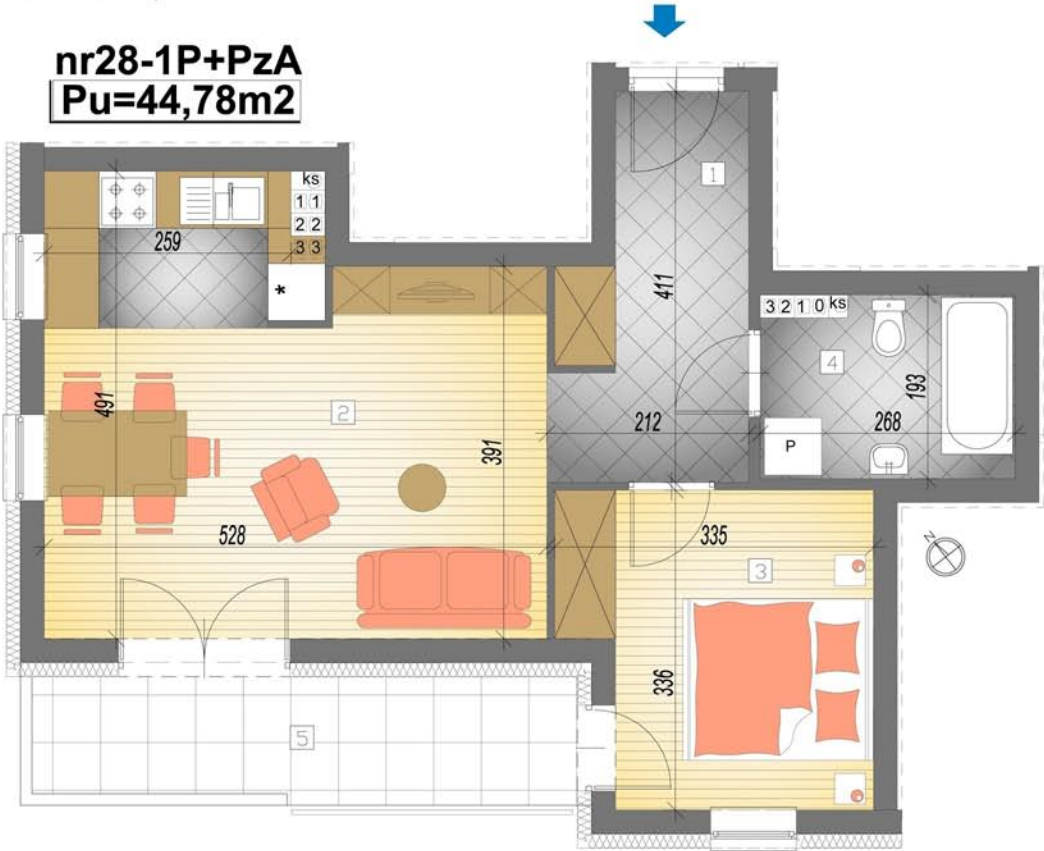
- 1. HOL - 7,07m²
- 2. POKÓJ DZIENNY Z ANEKSEM - 23,00m²
- 3. SYPIALNIA - 9,90m²
- 4. ŁAZIENKA - 4,81m²
- 5. BALKON - 7,41m²

„ZIELENE OGRODY”

TRANSMIK
www.transmik.pl

MŁAWA, UL. SMOLARNIA

nr28-1P+PzA
Pu=44,78m²



BUDYNEK 2 - III PIĘTRO- MIESZKANIE nr28 - 44,78m²