

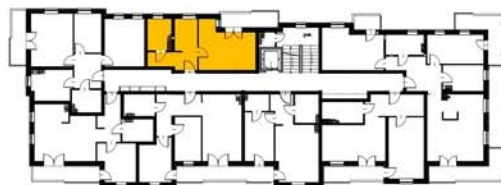
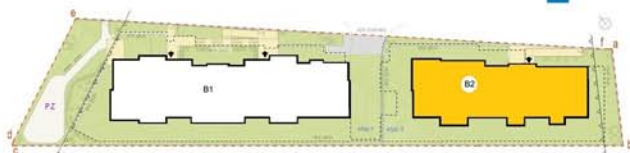
nr30-1P+PzA
Pu=33,65m²



„ZIELONE OGRODY”

TRANSMIK
 www.transmik.pl

MŁAWA, UL. SMOLARNIA



POWIERZCHNIA UŻYTKOWA 33,65m²

- | | |
|-------------------|-----------------------|
| 1. HOL | - 5,81m ² |
| 2. POKÓJ DZIENNY | - 17,46m ² |
| 3. WNEKA KUCHENNA | - 5,30m ² |
| 4. ŁAZIENKA | - 5,08m ² |
| 5. BALKON | - 6,22m ² |