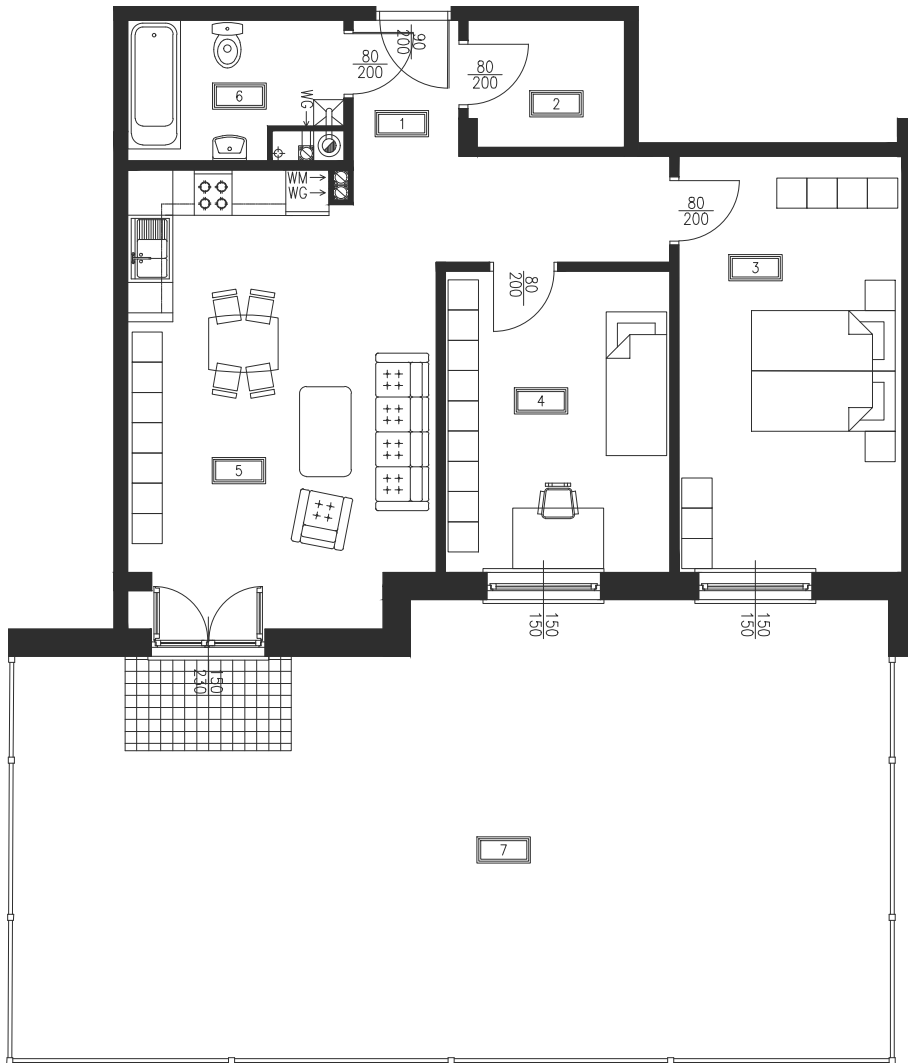


LOKAL MIESZKALNY NR 15

PARTER

Rzut mieszkania



POWIERZCHNIA

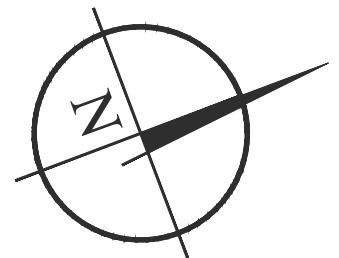
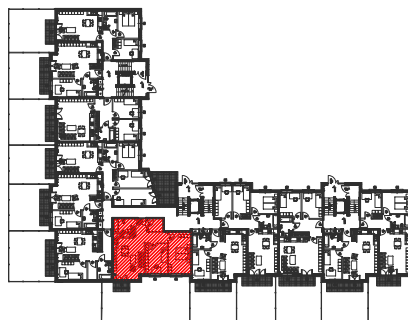
1. PRZEDPOKÓJ	- 8,38 m ²
2. GARDEROBA	- 3,44 m ²
3. POKÓJ SYPIALNY	- 16,23 m ²
4. POKÓJ SYPIALNY	- 11,83 m ²
5. POKÓJ DZIENNY Z ANEKSEM	- 22,66 m ²
6. ŁAZIENKA	- 4,84 m ²
7. OGRÓDEK	- 66,50 m ²

RAZEM 67,38 m²



UWAGA: POWIERZCHNIA LICZONA WG. PN-ISO 9836:1997

Lokalizacja



PRZEDSIĘBIORSTWO HANDLOWO USŁUGOWE
"TRANSMIK"

PHU TRANSMIK

BIURO SPRZEDAŻY:

ul. Torfa Załęskiego 6 06-500 Mława
tel. 604 916 245
tel. (023) 655 06 63
tel. (023) 654 35 23

www.transmik.pl
transmik@poczta.onet.pl