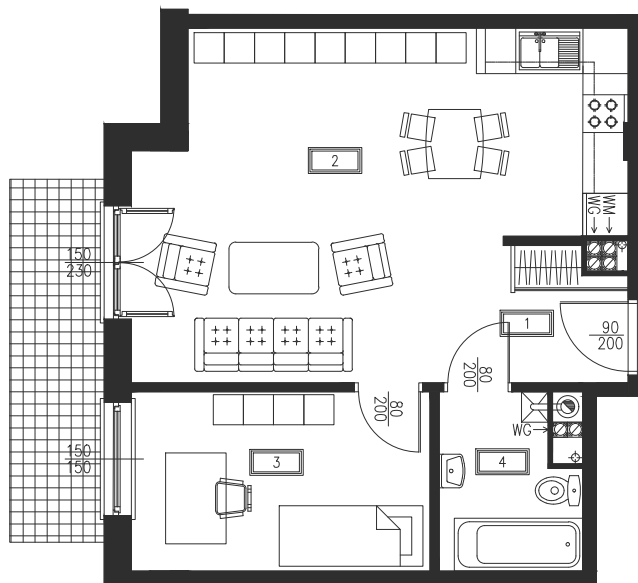


LOKAL MIESZKALNY NR 23

I PIĘTRO

Rzut mieszkania



POWIERZCHNIA

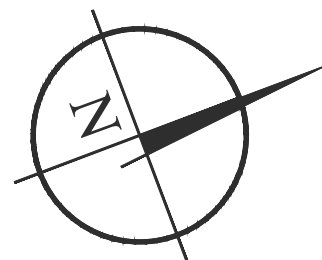
1. PRZEDPOKÓJ	- 2,75 m ²
2. POKÓJ DZIENNY Z ANEKSEM	- 26,40 m ²
3. POKÓJ SYPIALNY	- 9,36 m ²
4. ŁAZIENKA	- 4,03 m ²

RAZEM 42,54 m²



UWAGA: POWIERZCHNIA LICZONA WG. PN-ISO 9836:1997

Lokalizacja



PRZEDSIĘBIORSTWO HANDLOWO USŁUGOWE
"TRANSMIK"

PHU TRANSMIK

BIURO SPRZEDAŻY:

ul. Torfa Załęskiego 6 06-500 Mława
tel. 604 916 245
tel. (023) 655 06 63
tel. (023) 654 35 23

www.transmik.pl
transmik@poczta.onet.pl