

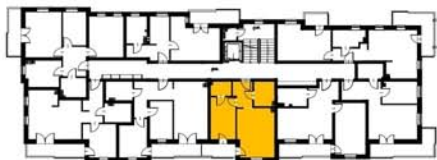
„ZIELONE OGRODY”

TRANSMIK
www.transmik.pl
MŁAWA, UL. SMOLARNIA



POWIERZCHNIA UŻYTKOWA **40,35m²**

- 1. HOL - 4,55m²
- 2. POKÓJ DZIENNY Z ANEKSEM - 17,60m²
- 3. SYPIALNIA - 10,42m²
- 4. GARDEROBA - 2,90m²
- 5. ŁAZIENKA - 4,88m²
- 6. BALKON - 4,30m²



BUDYNEK 2 - I PIĘTRO- MIESZKANIE nr12 - 40,35m²



nr12-1P+PzA
Pu=40,35m²

