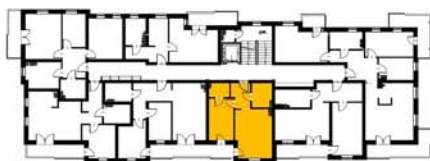


„ZIELONE OGRODY”

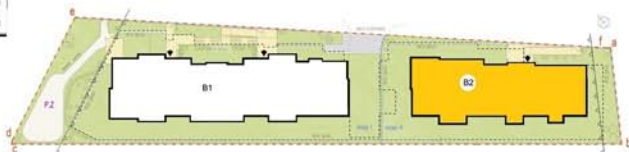
PRACOWNIA
TRANSMIK

www.transmik.pl

MŁAWA, UL. SMOLARNIA



nr26-1P+PzA
Pu=40,04m²



BUDYNEK 2 - III PIĘTRO- MIESZKANIE nr26- 40,04m²

POWIERZCHNIA UŻYTKOWA

40,04m²

1. HOL	- 4,55m ²
2. POKÓJ DZIENNY Z ANEKSEM	- 17,43m ²
3. SYPIALNIA	- 10,42m ²
4. GARDEROBA	- 2,83m ²
5. ŁAZIENKA	- 4,81m ²
6. BALKON	- 4,30m ²

