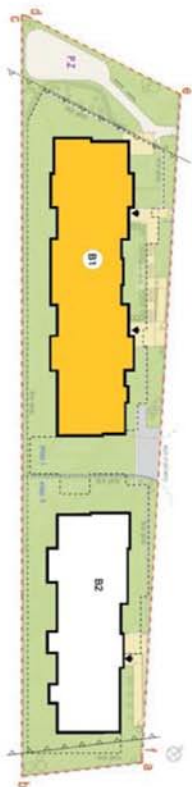




nr5-2P+PZA
Pu=42,90m²

„ZIEŁONE OGRODY”

PRZEDSIĘWZIĘCIE
TRANSMIK
www.transmik.pl



POWIERZCHNIA UŻYTKOWA 42,90 m²

1. HOL	- 6,19 m ²
2. POKÓJ DZIENNY Z ANEKSEM	- 18,13 m ²
3. ŁAZIENKA	- 6,09 m ²
4. SYPIALNIA	- 12,49m ²
BALKON 5	- 3,91 m ²
BLAKON 6	- 10,12 m ²

* KARTA MA CHARAKTER INFORMACYJNY, POKAZANO PRZYKŁADOWĄ ARANŻACJĘ. POWIERZCHNIA MIESZKANIA MOŻE ULEC ZMIANIE PO REALIZACJI OBIEKTU.

KLATKA 1 - I PIETRO- MIESZKANIE nr 5 - 42,90m²