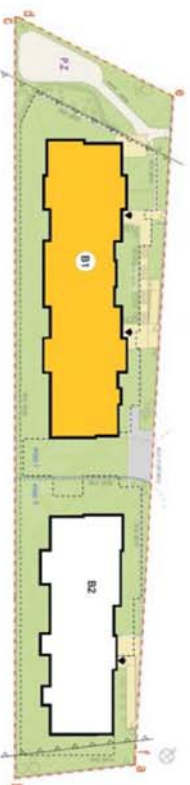
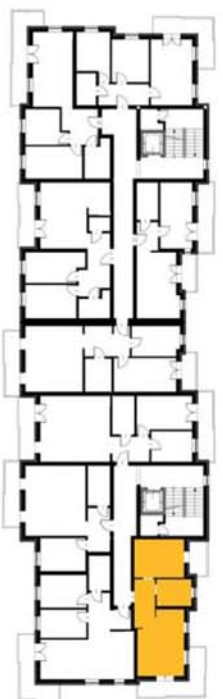




## „ZIELONE OGRODY”

**TRANSMIK**

[www.transmik.pl](http://www.transmik.pl)



POWIERZCHNIA UŻYTKOWA	42,51 m <sup>2</sup>
1. HOL	- 6,57m <sup>2</sup>
2. POKÓJ DZIENNY Z ANEKSEM	- 17,50 m <sup>2</sup>
3. ŁAZIENKA	- 5,95 m <sup>2</sup>
4. SYPIALNIA	- 12,49m <sup>2</sup>
BALKON 5	- 3,91 m <sup>2</sup>
BLAKON 6	- 10,12 m <sup>2</sup>

\* KARTA MA CHARAKTER INFORMACYJNY, POKAZANO PRZYKŁADOWĄ ARANŻACJĘ. POWIERZCHNIA MIESZKANIA MOŻE ULEC ZMIANIE PO REALIZACJI OBIEKTU.

**KLATKA 1 - III PIETRO- MIESZKANIE nr 13 - 42,51m<sup>2</sup>**