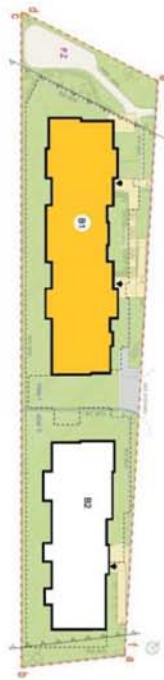
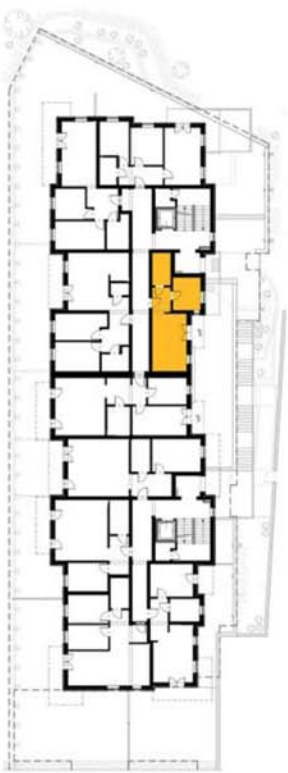


POWIERZCHNIA UŻYTKOWA	<u>35,43 m²</u>
1. HOL	- 4,31 m ²
2. POKÓJ DZIENNY Z ANEKSEM	- 17,52 m ²
3. SYPIALNIA	- 8,20 m ²
4. ŁAZIENKA	- 5,40 m ²



„ZIELONE OGRODY”

TRANSMIK
www.transmik.pl



nr17-1P+PZA
Pu=35,43m²
+ogródek 29,00m²



KLATKA2- PARTER- MIESZKANIE nr17 - 35,43m²