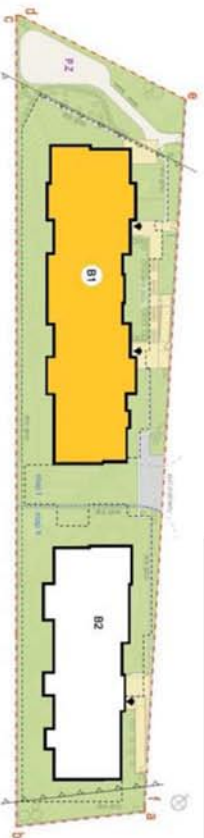
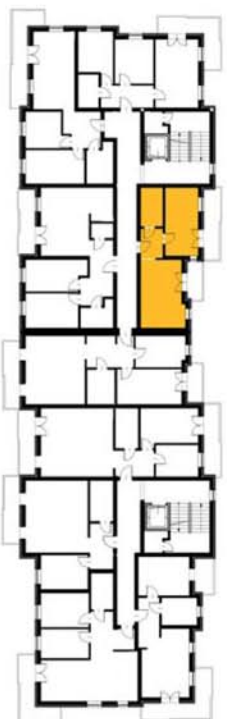


# „ZIEŁONE OGRODY”

**TRANSMIK**  
www.transmik.pl



POWIERZCHNIA UŻYTKOWA	41,91 m <sup>2</sup>
1. HOL	- 4,31 m <sup>2</sup>
2. POKÓJ DZIENNY Z ANEKSEM	- 18,01 m <sup>2</sup>
3. SYPIALNIA	- 14,25 m <sup>2</sup>
4. ŁAZIENKA	- 5,34 m <sup>2</sup>
BALKON 5- 7,29 m <sup>2</sup>	
BALKON 6- 3,61m <sup>2</sup>	



\* KARTA MA CHARAKTER INFORMACYJNY, POKAZANO PRZYKŁADOWĄ ARANŻACJĘ. POWIERZCHNIA MIESZKANIA MOŻE ULEC ZMIANIE PO REALIZACJI OBIEKTU.

**KLATKA 2- I PIETRO- MIESZKANIE nr22 - 41,91m<sup>2</sup>**