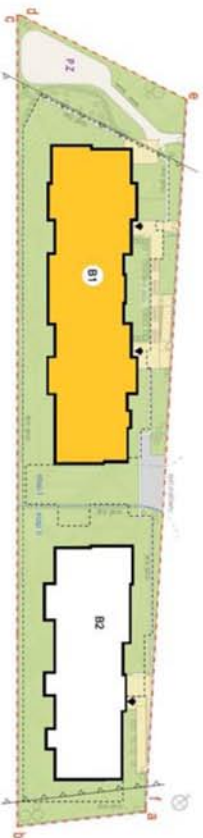


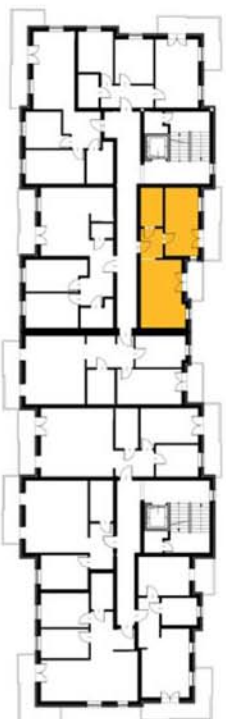
„ZIELONE OGRODY”

TRANSMIK
www.transmik.pl

nr27-1P+PZA
Pu=41,74m²



POWIERZCHNIA UŻYTKOWA	41,74 m ²
1. HOL	- 4,31 m ²
2. POKÓJ DZIENNY Z ANEKSEM	- 17,92 m ²
3. SYPIALNIA	- 14,25 m ²
4. ŁAZIENKA	- 5,26 m ²
BALKON 5- 7,29 m ²	
BALKON 6- 3,61 m ²	



* KARTA MA CHARAKTER INFORMACYJNY, POKAZANO PRZYKŁADOWĄ ARANŻACJĘ. POWIERZCHNIA MIESZKANIA MOŻE ULEC ZMIANIE PO REALIZACJI OBIEKTU.

KLATKA 2 I I PIETRO- MIESZKANIE nr27 - 41,74m²