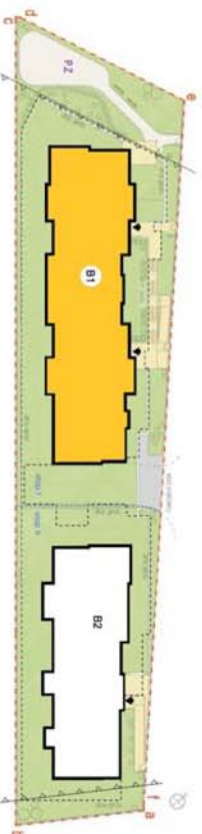
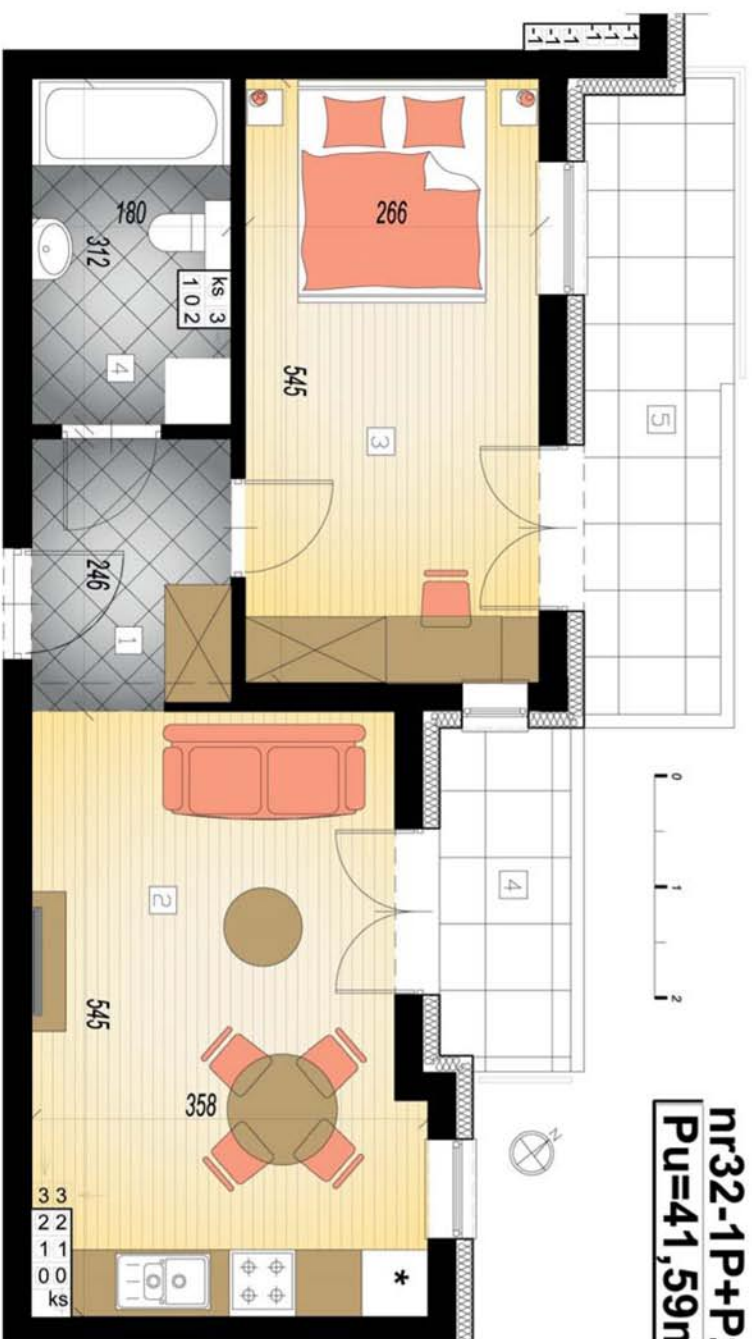


„ZIELONE OGRODY”

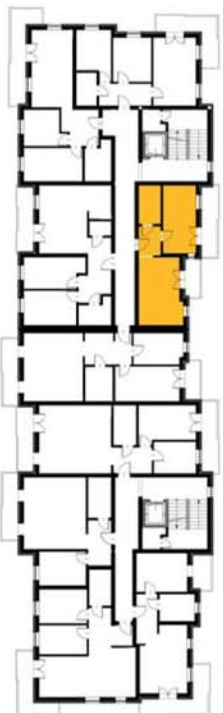
TRANSMIK
www.transmik.pl

nr32-1P+PZA
Pu=41,59m²



POWIERZCHNIA UŻYTKOWA **41,59 m²**

1. HOL - 4,31 m²
2. POKÓJ DZIENNY Z ANEKSEM - 17,86 m²
3. SYPIALNIA - 14,25 m²
4. ŁAZIENKA - 5,19 m²
- BALKON 5- 7,29 m²
- BALKON 6- 3,61 m²



* KARTA MA CHARAKTER INFORMACYJNY, POKAZANO PRZYKŁADOWĄ ARANŻACJĘ. POWIERZCHNIA MIESZKANIA MOŻE ULEC ZMIANIE PO REALIZACJI OBIEKTU.

KLATKA 2, III PIETRO- MIESZKANIE nr32 - 41,59m²